



# Elektromobilność i Łódzka Regionalna Sieć Monitoringu Powietrza (ŁRSMP)

Łódź 27 listopada 2019 r.



promuje  
**łódzkie**





# Elektromobilność i ŁRSMP

## ELEKTROMOBILNOŚĆ



# Elektromobilność i ŁRSMP

- ⌚ Zgodnie z przyjętą przez rząd RP polityką rozwoju transportu w Polsce jednym z pożądaných kierunków jest dynamiczny wzrost liczby użytkowanych samochodów elektrycznych,
- ⌚ Rozwój elektromobilności w Polsce nie będzie możliwy bez zapewnienia sieci stacji ładowania pojazdów,
- ⌚ W dużych aglomeracjach stacje ładowania pojawiają się np. przy centrach handlowych,
- ⌚ Swobodne korzystanie z samochodów elektrycznych będzie możliwe po zapewnieniu bezpiecznego przemieszczania się pomiędzy miejscowościami

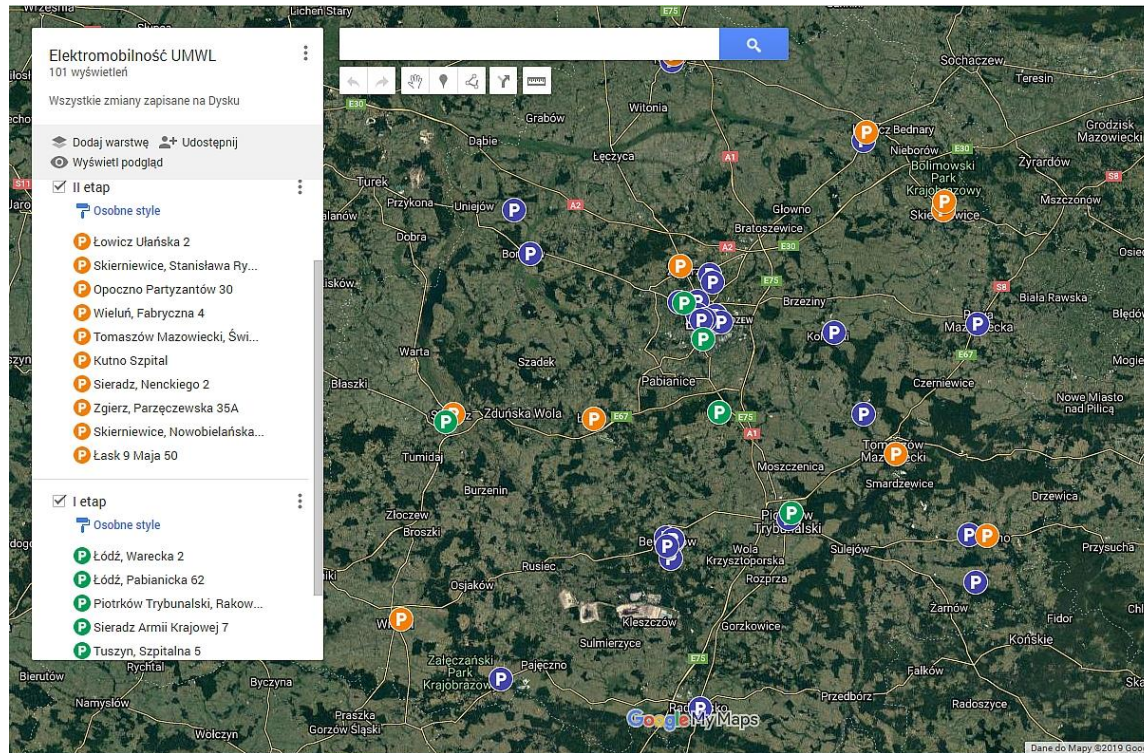


# Elektromobilność i ŁRSMP

- ⦿ Samorząd Województwa Łódzkiego, jako pierwszy samorząd regionalny w Polsce podjął rzeczywiste działania na rzecz dostępności stacji ładowania na terenie całego województwa,
- ⦿ 9 października 2019 r. Marszałek Województwa Grzegorz Schreiber oraz Robert Baryła – członek Zarządu Województwa Łódzkiego podpisali list intencyjny z przedstawicielami PGE w sprawie współpracy na rzecz stworzenia sieci stacji ładowania pojazdów na swobodne poruszanie się samochodami elektrycznymi po całym obszarze województwa łódzkiego.



# Elektromobilność i ŁRSMP



Stacje ładowania pojazdów elektrycznych I, II i III etap



# Elektromobilność i ŁRSMP

- ⌚ W pierwszym etapie (2019-2020) planowane jest uruchomienie 6 stacji ładowania pojazdów elektrycznych:
  - 2 na trasach wylotowych z Łodzi,
  - w Piotrkowie Trybunalskim,
  - w Tuszynie,
  - w Sieradzu,
  - w Opocznie.
  
- ⌚ W drugim etapie (2020-2021) planowane jest uruchomienie kolejnych 9 stacji.



# Elektromobilność i ŁRSMP

## JAKOŚĆ POWIETRZA



# Elektromobilność i ŁRSMP

- ⦿ Ważnym wyzwaniem ekologicznym jest jakość powietrza,
- ⦿ Wiele podmiotów publicznych i komercyjnych publikuje własne dane o aktualnej jakości powietrza,
- ⦿ Bez ujednoczonej metodyki pomiaru, minimalnej jakości urządzeń pomiarowych oraz wielowymiarowej analizy danych nie są one przydatne do monitorowania jakości powietrza i podejmowania działań naprawczych.

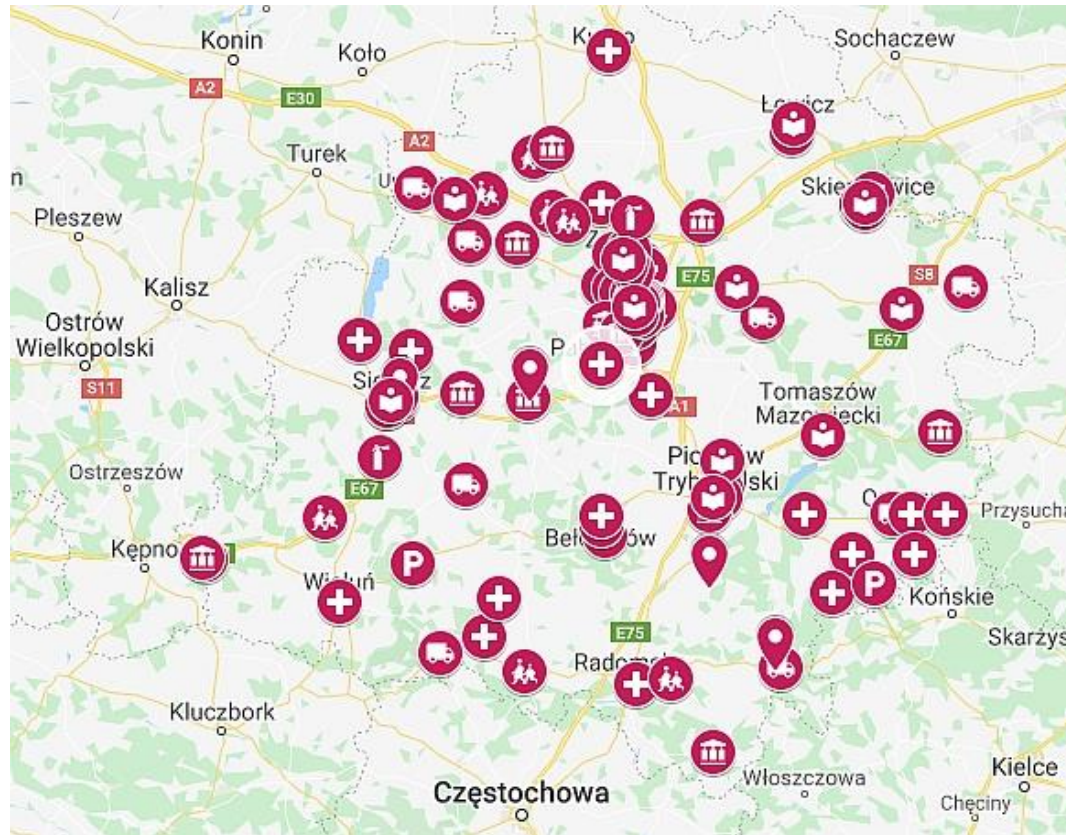


# Elektromobilność i ŁRSMP

- Samorząd Województwa Łódzkiego podjął działania na rzecz stworzenia jednorodnej Łódzkiej Regionalnej Sieci Monitoringu Powietrza,
- Podpisano umowy z podmiotami które udostępnią ponad 120 lokalizacji do montażu czujników
- Punktu pomiaru będą rozmieszczone na terenie całego województwa,
- Gromadzone dane będą podstawą do tworzenia analiz i planowania szczegółowych interwencji na rzecz poprawy jakości powietrza w regionie.



# Elektromobilność i ŁRSMP



Czujniki jakości powietrza – podpisane umowy o współpracy



# Elektromobilność i ŁRSMP

- ⌚ Do realizacji inwestycji Województwo Łódzkie chce wykorzystać środki z budżetu oraz wsparcie z Wojewódzkiego Funduszu Ochrony Środowiska i Gospodarki Wodnej,
- ⌚ Przyjęto, że pierwszy etap – pilotaż obejmie 10 stacji. Po potwierdzeniu efektywności pomiarów i możliwości kalibracji z urządzeniami referencyjnymi projekt będzie rozwijany.



# Elektromobilność i ŁRSMP

Dziękuję za uwagę

Michał Konecki  
Zastępca dyrektora

*Departament Administracji i Społeczeństwa Informacyjnego  
Urząd Marszałkowski Województwa łódzkiego*